

การช่วยฟื้นคืนชีพขั้นพื้นฐาน (Basic Life Support)



กรมการแพทย์
โรงพยาบาลประสาทเชียงใหม่



พว. อัญชณา แก้วคำ

พว. จิราภรณ์ ภัคดี

โรงพยาบาลประสาทเชียงใหม่



กรมการแพทย์
โรงพยาบาลประสาทเชียงใหม่

การช่วยฟื้นคืนชีพขั้นพื้นฐาน

- การช่วยเหลือผู้ที่หยุดหายใจหรือหัวใจหยุดเต้น ให้มีการหายใจและการไหลเวียนกลับคืนสู่สภาพเดิม



กรมการแพทย์
โรงพยาบาลประสาทเชียงใหม่

CPR

(Cardio Pulmonary Resuscitation)

- ปฏิบัติการช่วยฟื้นคืนชีพด้วย
วิธีนวดหัวใจ ผายปอด



ห่วงโซ่แห่งการรอดชีวิต



กรมการแพทย์
โรงพยาบาลประสาทเชียงใหม่

ภาวะหัวใจหยุดทำงานที่เกิดขึ้นนอกโรงพยาบาล



ผู้ช่วยเหลือที่เป็นบุคคลทั่วไป

การบริการ
ทางการแพทย์
ฉุกเฉิน

แผนก
ฉุกเฉิน

ห้อง
ปฏิบัติการ
สวนหัวใจ

หน่วย
ดูแล
ผู้ป่วยหนัก

การช่วยฟื้นคืนชีพขั้นพื้นฐาน

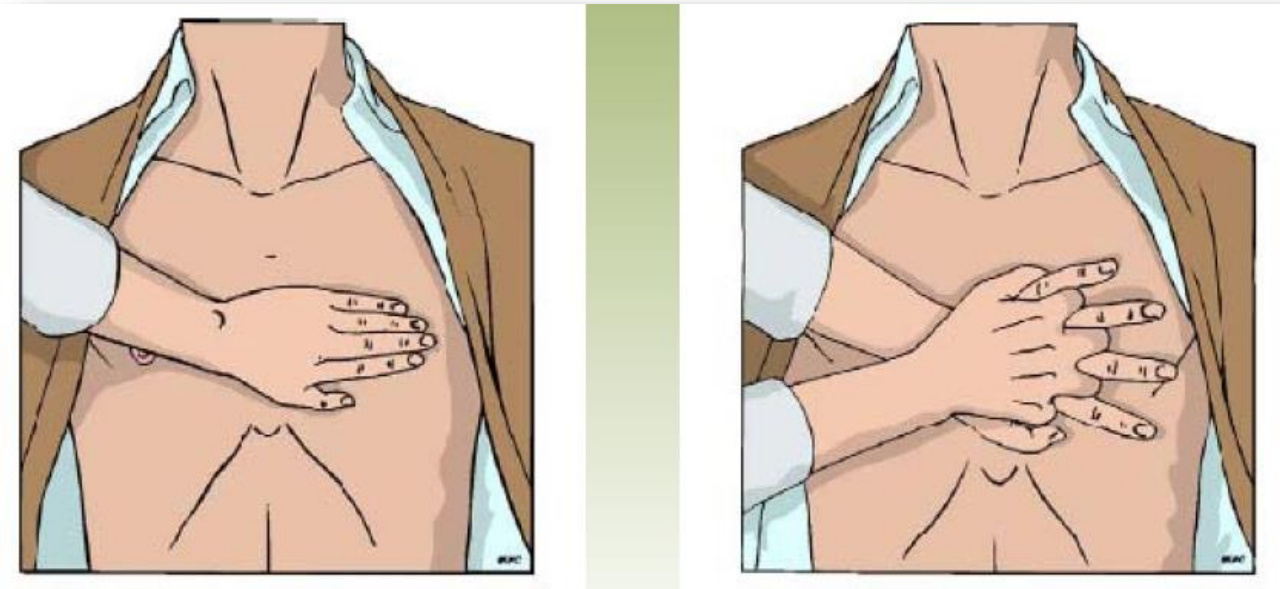


- 1** ประเมินผู้ป่วย : เรียก / ตบที่บ่า 2 ข้าง
- 2** เรียกขอความช่วยเหลือจากทีมฉุกเฉิน โทร 1669
- 3** ตาม เครื่องกระตุกหัวใจไฟฟ้าอัตโนมัติ (AED)
- 4** กดหน้าอก ความลึก 5-6 ซม. อัตราเร็ว 100-120 ครั้งต่อนาที
- 5** เครื่อง AED มาถึง เปิดสวิตซ์และปฏิบัติตามคำแนะนำของ AED

การกดหน้าอก

วางสันมือข้างหนึ่ง ครึ่งล่างกระดูกสันอก
นำอีกมือหนึ่งประสานกับมือแรก

โน้มตัวไปข้างหน้า
ตรึงข้อศอกให้แบนตรง
หัวไหล่เรา ตั้งฉากกับลำตัวผู้ป่วย 90 องศา



การกดหน้าอก



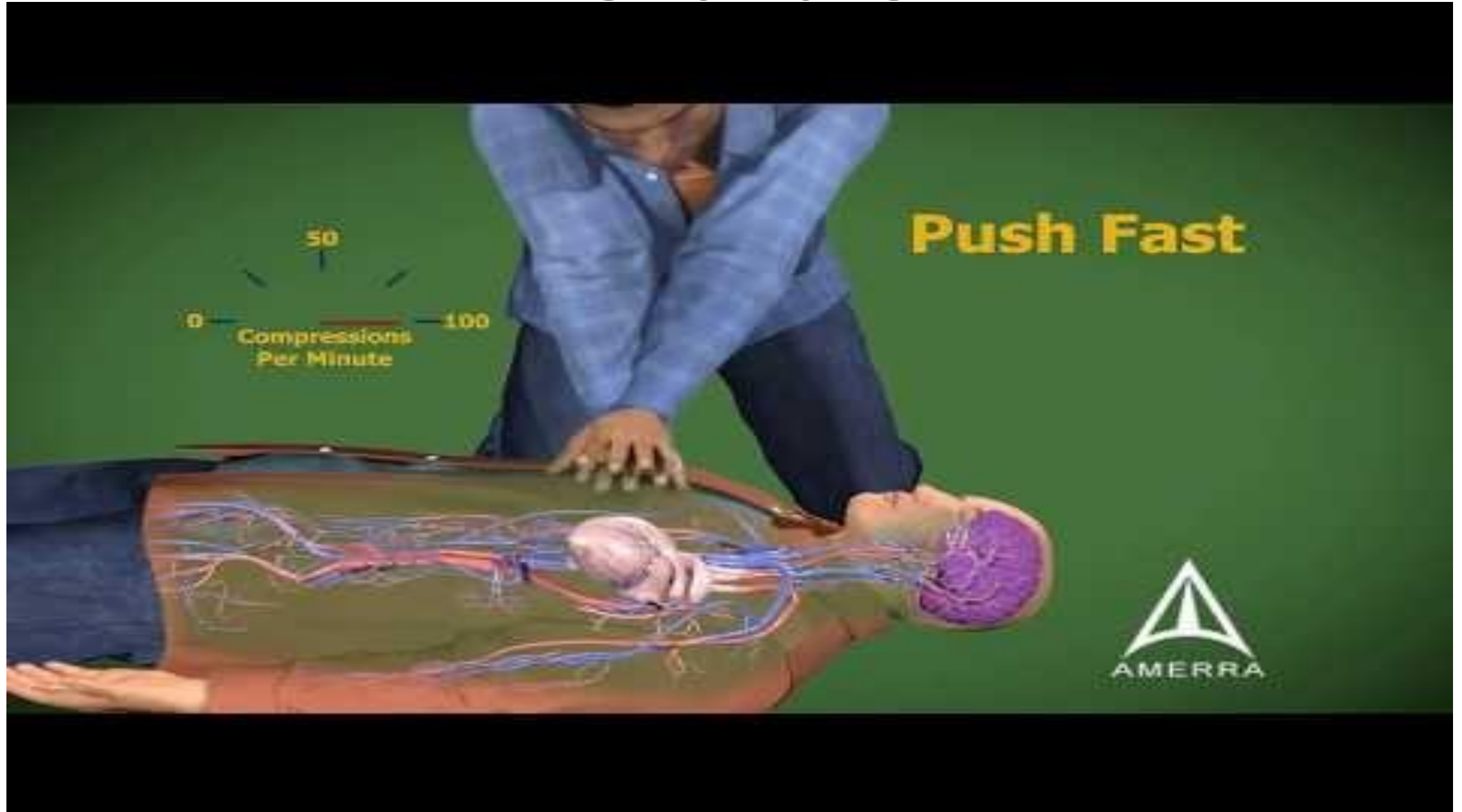
ความลึก 5-6 ซม. หรือ 2-2.4 นิ้ว



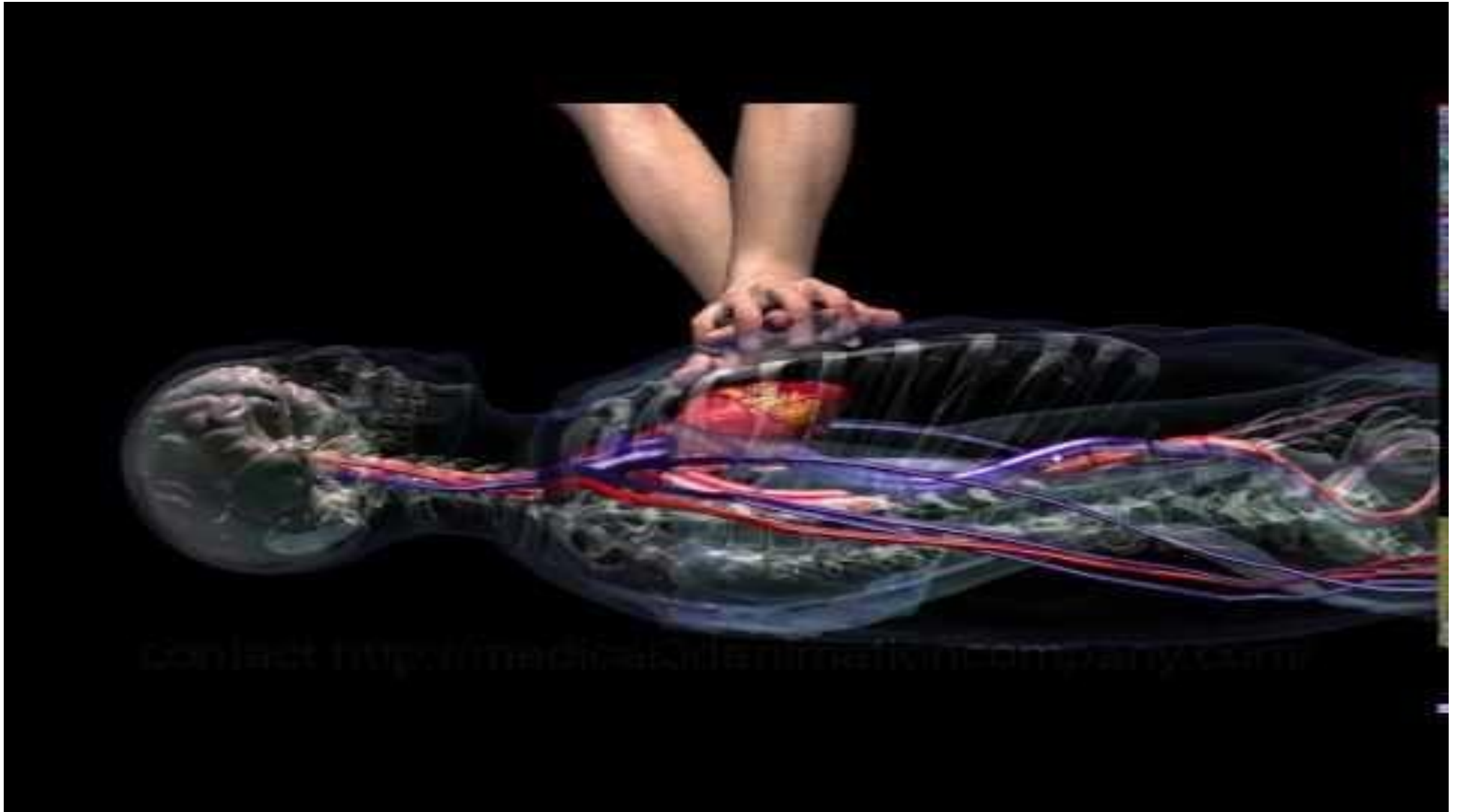
อัตราเร็ว 100-120 ครั้งต่อนาที



การกดหน้าอก



การกดหน้าอก



การช่วยฟื้นคืนชีพขั้นพื้นฐาน



กดให้ลึกอย่างน้อย
5 เซนติเมตร

ในอัตราเร็ว 100 - 120 ครั้งต่อนาที

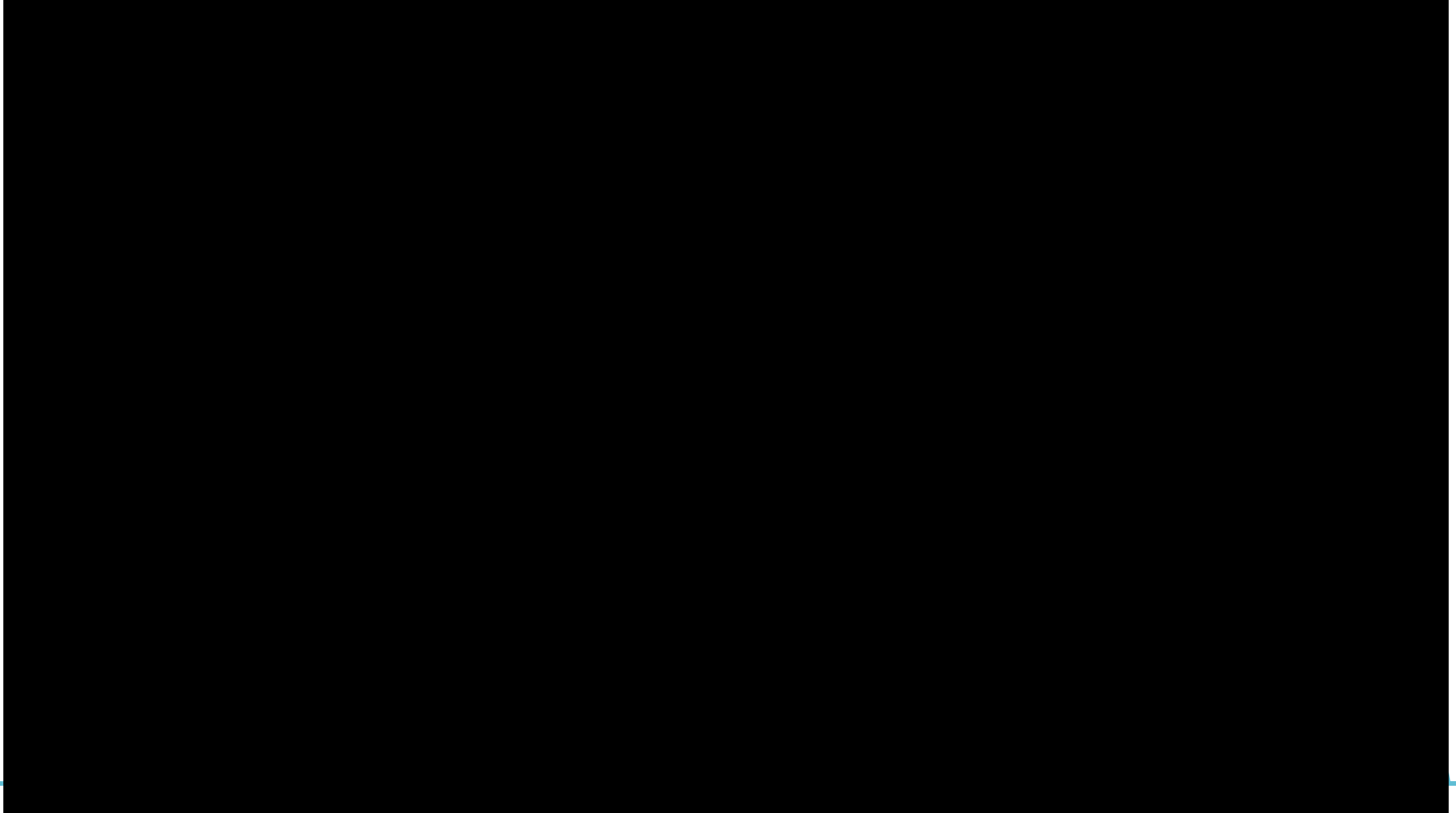


เครื่องกระตุกหัวใจไฟฟ้า อัตโนมัติ (AED)



<https://aed4all.net/th/>

CPR & Covid 19



LINK

1. <https://www.youtube.com/watch?v=EQFmBktpso4>
2. <https://youtu.be/G87knTZnhks>
3. <https://youtu.be/jjqgjziR1WA>
4. <https://youtu.be/qeZ0MbD-HKA>
5. <https://youtu.be/3MY0sRYfsRA>

Thank You

